



BRUKERMANUAL

APP

Hvordan skru kjøling og varme av og på

- Active boks er utstyret med kjølekompressor og varmetråder for at boksen skal holde kjøleskaps-temperatur. Når «Temperatur Controll» er slått på vil boksen holde en temperatur mellom 2 til rundt 10 plussgrader uansett utetemperatur og vær.

For å oppnå mest mulig stabilitet på temperatur inni boksen, anbefaler vi å plassere boksen i skyggen.

2.

For å sette på temperaturrekontroll, trykk TURN ON.

Da vil en grønn melding komme opp.

Kjøling eller varme vil da skru seg på i løpet av noen minutter og begynne å kjøle ned rommet.

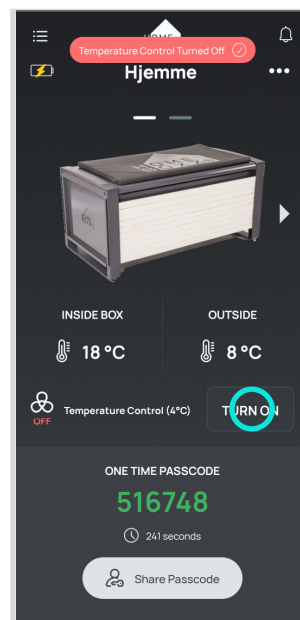


3.

For å slå av temperaturrekontroll, trykk TURN OFF.

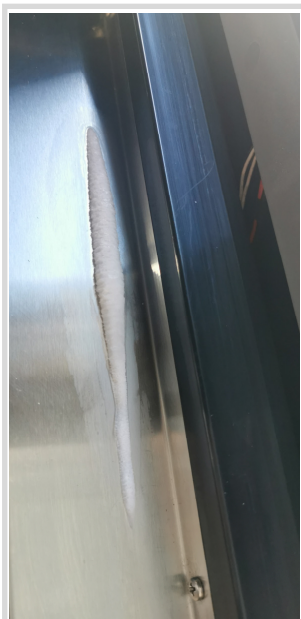
Da vil en rød melding komme opp.

Kjøling eller varme vil da skru seg av i løpet av noen minutter.



TIPS

For active boks: Husk å slå kjøling av og på innimellom for å unngå rim.



TIPS

Vær oppmerksom på at temperatur kan stige litt når boksen åpnes og varer legges i boksen. Boksen vil da arbeide til temperaturen har nådd kjøleskaps-temperatur.

