

Instruksjon for låsbytte i en Stansefabrikken postkasse

Systempostkasser (postkasser med 1 uttaksdør for hver beboer)

For å komme til baksiden av din lås i en [systempostkasse](#) uten bruk av drill eller nøkkel, må du få tilgang gjennom felles åpningen. Denne åpningen låses opp via Postens sonelås som sitter øverst i modulen.

Det er kun Posten Norge AS som har tilgang til nøkkelen som åpner sonelåsen. Det vil si at enkleste måte å bytte lås på i en systempostkasse, er når postbudet er på stedet.

Enkeltstående postkasser uten Postens sonelås

Låsen åpnes med bruk av nøkkel. Dersom alle nøkler er mistet må låsen bores gjennom nøkkel-inngangen med drill og metallbor.

Låsens retning

Alle våre låser monteres slik at de tar imot nøkkelen med ryggen av nøkkelen på nedsiden. Ryggen er markert med gul strek i bildet til høyre. Den ujevne delen av nøkkelen ser du på oversiden når du skal låse opp.

Nøkkelen kan kun trekkes ut når låsen er i låst posisjon; altså med nøkkelens rygg vendt nedover og taggene er på oversiden.

Låsen ser slik ut fra baksiden av døren før jobben starter. Postkassedører er hengslet på enten høyre eller venstre side, eller i bunnen .

Svingarmen vil peke retningen som bildet har i en (åpner mot høyre), samt i en bunnhengslet dør (døren faller nedover ved åpning).

På en venstrehengslet dør (åpner mot venstre), vil svingarmen peke motsatt vei enn den på bildet til høyre.



TRINN 1-4 FØLGES FOR Å DEMONTERE LÅSEN.
FOR Å MONTERE INN EN NY LÅS,
FØLGES REKKEFØLGEN MOTSATT VEI; FRA 4-1.



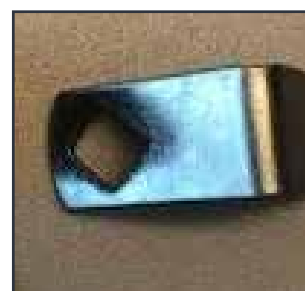
1

Ta av split-ringen (Sejer-ring). Bruk nebbtang eller flat skrutrekker for å få den av. Festes på plass igjen ved montering.



2

Ta av svingarmen (formet som en L)



3

Ta av stopper-skiven. Denne bestemmer nøkkelens vri-
retning, og hvor langt den kan vris. I høyrehengslet dør
skal skiven sitte som på bildet. I en venstrehengslet dør
skal denne sitte motsatt vei.

Utgangspunkt er at nøkkelen må sitte i låsen med
'ryggen' vendt nedover når denne settes på.



4

Ta ut klipsen som fester sylindren til døren. Dette
er en U-formet klips som dras av med en tang, ut
av et spor i sylindren. Sylindren er nå løs og kan
trekkes ut av døren.

Klipsen festes igjen ved montering ved å skyve
den tilbake i sporet sitt.



Montering skjer motsatt rekkefølge av demonteringen. Husk å funksjonsteste låsen et-
ter endt montering - og smør periodisk med en god låsolje, som kan kjøpes i [vår nett-
butikk](#) eller hos din lokale låsesmed.